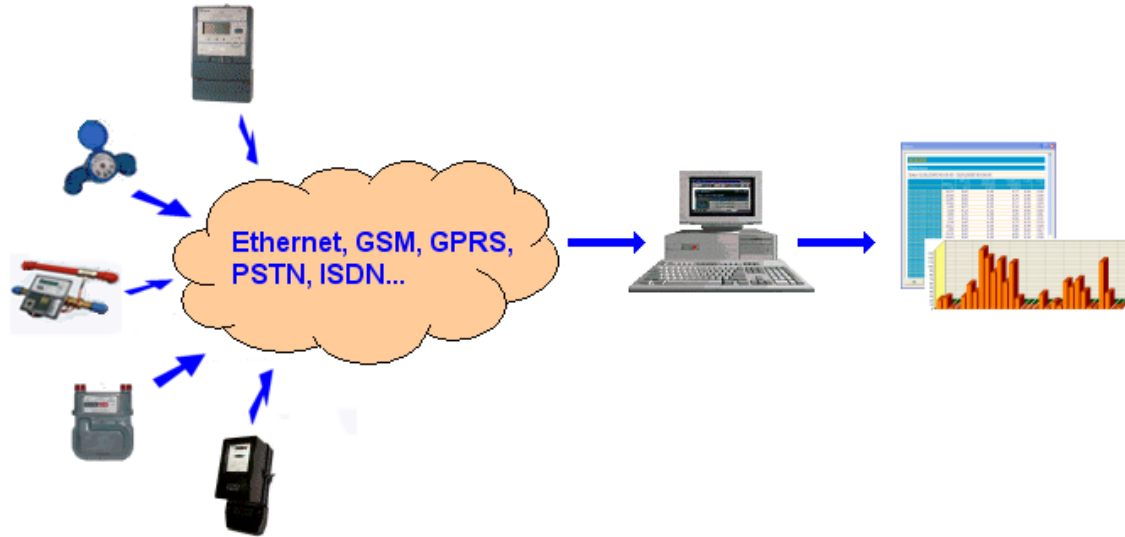


Descrizione

SISTEMA DI TELEMISURA

WinEMT è un potente sistema modulare di telemisura, progettato per gestire i dati provenienti da più misuratori connessi al sistema attraverso diversi canali di comunicazione (rete telefonica, bus seriale, ethernet...). WinEMT integra numerosi protocolli di comunicazione, e può quindi connettersi con dispositivi di tipo diverso permettendone l'acquisizione delle misure, la sincronizzazione e il controllo dello stato di funzionamento



Versioni

WinEMT - Object Manager			
	Data e ora	Utente	Evento
Utenti	16/02/2005 15:23:34	admin	Modifica proprietà del punto di misura 'attiva -'
admin	16/02/2005 15:23:47	admin	Modifica proprietà del punto di misura 'attiva +'
Database connessi	16/02/2005 15:23:52	admin	Modifica proprietà del punto di misura 'attiva +'
WinEMT_SQ_L	16/02/2005 15:24:04	admin	Accesso
WinEMT_TEST	16/02/2005 15:25:30	admin	Accesso
Interrogazioni automatiche	16/02/2005 15:39:34	admin	Accesso
Interrogazioni manuali	16/02/2005 15:40:11	admin	Accesso
20050207	16/02/2005 15:42:57	admin	Accesso
TH40 - Diretto_17072	16/02/2005 15:45:47	admin	Accesso
20050330	16/02/2005 15:45:54	admin	Creazione punto di misura 'Copia di attiva -'
Logbooks	16/02/2005 15:46:07	admin	Creazione punto di misura 'Copia di attiva +'
Logbook corrente	16/02/2005 15:48:30	admin	Accesso
	16/02/2005 15:50:40	admin	Accesso
	16/02/2005 15:52:56	admin	Accesso
	16/02/2005 15:56:45	admin	Accesso
	16/02/2005 15:57:51	admin	Accesso
	16/02/2005 16:00:03	admin	Accesso
	16/02/2005 16:00:07	admin	Eliminazione sottostazione 'Copia di test1'
	16/02/2005 16:01:01	admin	Accesso
	16/02/2005 16:01:04	admin	Eliminazione punto di misura 'Copia di attiva +'
	16/02/2005 16:01:33	admin	Accesso
	16/02/2005 16:01:39	admin	Eliminazione sottostazione 'Copia di test2'
	16/02/2005 16:03:58	admin	Accesso
	16/02/2005 16:04:02	admin	Eliminazione sottostazione 'Copia di test2'
	16/02/2005 16:04:08	admin	Creazione sottostazione 'Copia di test2'
	16/02/2005 16:04:51	admin	Creazione sottostazione 'Copia di test1'
	16/02/2005 16:04:58	admin	Eliminazione sottostazione 'Copia di test1'
	16/02/2005 16:05:02	admin	Eliminazione sottostazione 'Copia di test2'
	16/02/2005 16:05:06	admin	Eliminazione sottostazione 'test'
	16/02/2005 16:15:31	admin	Accesso

WinEMT esiste in cinque versioni, di cui due, *Lite* e *Free*, dedicate alla gestione dei soli contatori tipo TH40 e TH40C. Le altre versioni sono:

- WinEMT Base
- WinEMT+
- WinEMT Pro

WinEMT Base

Studiato per soddisfare le esigenze degli autoproduttori o delle piccole utilities, WinEMT Base permette di leggere manualmente le periferiche, memorizzare i dati nel database e di ottenere facilmente report di grande utilità quali:

- Report di fatturazione, con i totali mensili di energia, potenza e cosφ suddivisi in fasce di tariffazione
- Report di manutenzione mensile, con dati quali l'efficienza di centrale, l'utilizzazione, la potenza teorica, il numero di ore di fermo impianto per ciascun giorno e la rappresentazione grafica della curva di durata.
- Tabella Excel delle potenze orarie

WinEMT+

Progettato per utilities e i consumatori di dimensioni medio/grandi, WinEMT+ unisce alle funzionalità della versione Base la possibilità di automatizzare le interrogazioni, impostando la scadenza esatta in cui eseguirle, e quella di organizzare i dati scaricati in report personalizzabili.

WinEMT Pro

WinEMT Pro è stato progettato per la gestione di un elevato numero di periferiche e permette l'utilizzo contemporaneo di più database, l'interrogazione in parallelo delle sottostazioni e la creazione di report di elevata complessità.

Funzionalità**WinEMT Base**

- Gestione diretta dei principali protocolli di comunicazione dei contatori di energia elettrica (IEC60870-5, IEC62056-21).
- Interrogazione e sincronizzazione manuale delle periferiche in locale (via RS232/RS485 o porta ottica), da remoto (via modem PSTN o GSM).
- Memorizzazione dei dati di misura in un database tipo Access, Microsoft SQL Server. Il database può risiedere in un qualsiasi punto della rete. All'interno del database vengono memorizzati altri dati quali la lista delle periferiche connesse al sistema, le caratteristiche di ogni periferica, i piani tariffari ecc.
- Generazione di report di manutenzione, completi di curva di durata e dati quali produzione teorica, ore di fermo impianto, efficienza della centrale ecc.
- Generazione di report di fatturazione, completi di dati quali energia totale mese suddivisa in fasce tariffarie, potenza massima del mese suddivisa in fasce tariffarie e fattore di potenza medio suddiviso in fasce tariffarie.
- Generazione di semplici report in formato tabellare e grafico con le curve di carico relative ai vari punti di misura.
- Possibilità di gestire periodi di integrazione differenti, liberamente impostabili dall'utente (risoluzione minima: 1 secondo).
- Possibilità di gestire più profili tariffari, ciascuno dotato di un numero praticamente illimitato di fasce tariffarie.
- Generazione di profili orari ed esportazione in file di testo, XML e Microsoft® Excel.

WinEMT+

Tutte le funzionalità della versione *Base*, più:

- Numerosi protocolli aggiuntivi (DLMS, SCTM, vari adattamenti del protocollo IEC62056-21)
- Interrogazione automatica delle periferiche, scarico dei dati e sincronizzazione secondo la pianificazione definita dall'utente (intervallo minimo di ripetizione delle interrogazioni: 1 secondo).
- Comunicazione con le sottostazioni via RS232, RS485, fibra ottica, rete Ethernet, modem GSM, GPRS, ISDN e PSTN
- Memorizzazione dei dati di misura in database di tipo SQL Standard. Gestione simultanea di più database distribuiti sulla rete.
- Accesso a più livelli regolato da password.
- Generazione e gestione logbook con memorizzazione di tutti gli eventi.
- Validazione dei profili di carico scaricati tramite controllo incrociato registri/profilo
- Ricostruzione dei registri dei contatori a partire dalle curve di carico.
- Creazione di report suddivisi in colonne. Su ogni colonna possono essere aggiunti più punti di misura, in modo da effettuare somme e bilanci. Le colonne possono contenere dati relativi a una particolare fascia tariffaria e possono essere sotto forma di energia, potenza o cosfi.
- Creazione di righe di riepilogo contenenti totali, valori massimi, medi e minimi anche suddivisi per tariffa.
- Generazione dei report su un periodo temporale impostabile liberamente dall'utente con periodo di integrazione qualsiasi (periodo minimo: 1 secondo; risoluzione: 1 secondo).
- Esportazione dei profili orari in file di testo ed Excel, secondo le regole previste per il load profiling dal sistema elettrico italiano.
- Creazione di registri UTF, a partire dai valori contenuti nei registri delle periferiche o dai profili di carico.
- Visualizzazione di grafici a linee e a barre in due e tre dimensioni, con possibilità di inserire più curve sullo stesso grafico ed eseguire zoom.
- Esportazione dei report in formato testo, Microsoft® Excel e HTML.
- Importazione e integrazione nei report dei prezzi dai file xml pubblicati dal GME
- Funzioni di utilità per l'analisi delle fasce tariffarie e della loro distribuzione nei vari periodi dell'anno.

WinEMT Pro

Tutte le funzionalità della versione *Plus*, più:

- Ottimizzazione per la gestione di un numero elevato di sottostazioni con interrogazione delle periferiche anche in parallelo.
- Possibilità di inserire sulle colonne dei report e nelle righe di riepilogo funzioni matematiche e logiche complesse tra punti di misura.
- Gestione di tabelle per la memorizzazione di dati statistici relativi alle interrogazioni

Plug-in e moduli aggiuntivi

Sono disponibili i seguenti plug-in e moduli software per le versioni *Plus* e *Pro*:

- Plug-in per l'esportazione automatica: permette all'utente di pianificare la generazione, l'esportazione e la stampa dei report.

Gestione vettori energetici**Sistema hardware e software**

WinEMT è in grado di gestire misure relative a qualsiasi forma di energia: quando non è possibile leggere direttamente i misuratori, è possibile utilizzare dispositivi quali data logger e PLC che permettono al programma di acquisire misure da segnali impulsivi e analogici.

Le funzionalità aggiuntive introdotte dai tali componenti hardware permettono di rendere disponibili al software per la successiva elaborazione le misure provenienti dai contatori di energia elettrica, acqua, gas, aria compressa, calore ecc., e rendono WinEMT un sistema completo per la telegestione di tutti i vettori energetici di stabilimento.